



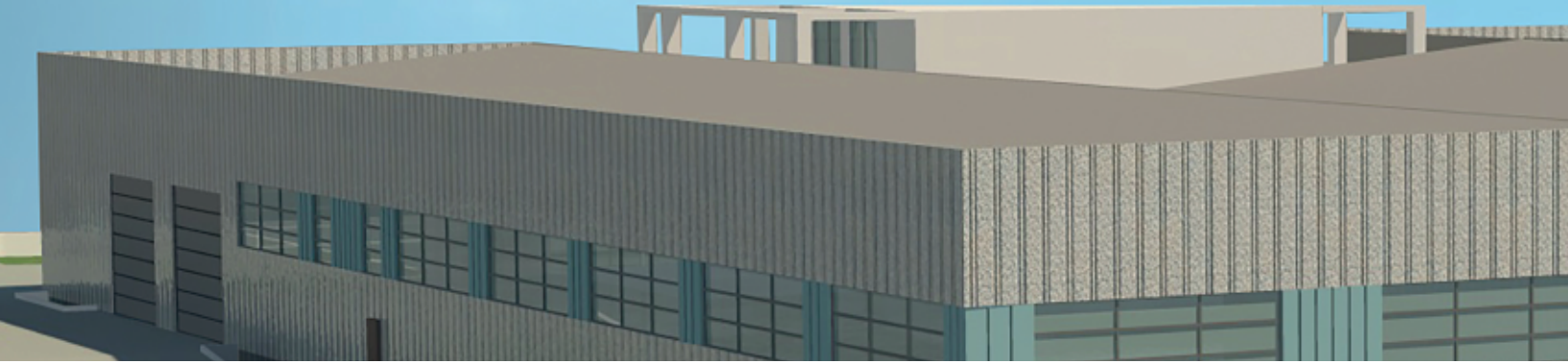
Vana Sanayi

Vana Sanayi ve Ticaret A.Ş.



КАТАЛОГ ПРОДУКЦИИ

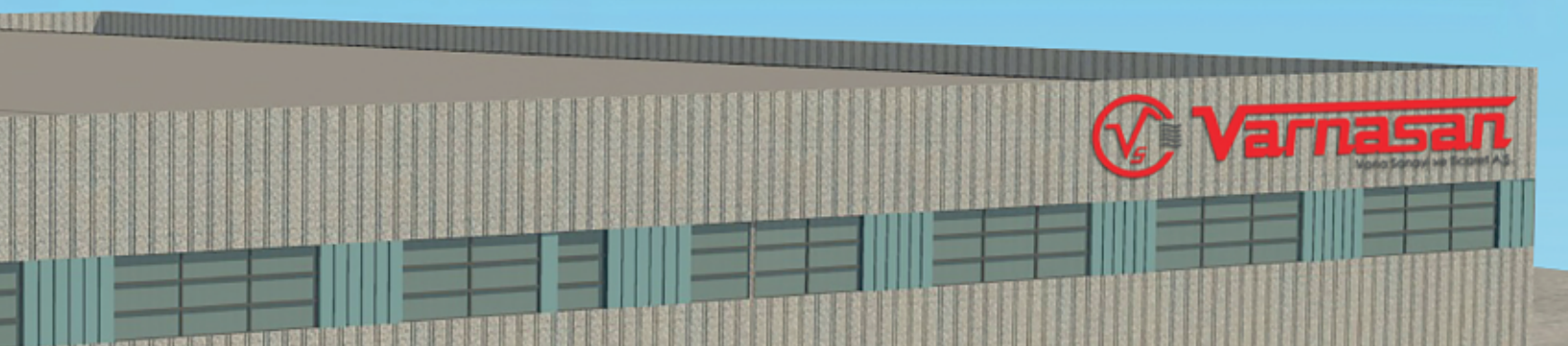




СО ДНЯ ОСНОВАНИЯ ДО НАШИХ ДНЕЙ

Основанная в 1976 году, благодаря 40-летнему опыту работы компания VARNASAN (ВАРНАСАН) стремится стать производителем самых качественных и долговечных клапанов в своей отрасли. С первого дня нашего учреждения, мы являемся вашим партнером в решении ваших задач, производя клапаны, индикаторы потока, фильтры, предохранительные клапаны и т.д. отечественного производства из нержавеющей стали и углеродистой стали, без ущерба для нашей политики качества.

Во второй половине 2017 года перейдя в состав группы компаний «SMS-TORK», мы продолжили развиваться в нашем секторе, производя более инновационную и более подходящую для потребностей и ожиданий клиентов продукцию на своем новом предприятии с крытой площадью в размере 13 000 квадратных метров.



СОДЕРЖАНИЕ

- 4** ШАРОВЫЕ КРАНЫ
- 5** ШАРОВЫЕ КРАНЫ ИЗ ЧУГУНА С ШАРОВИДНЫМ ГРАФИТОМ КОВКОГО ЧУГУНА
- 6** ШАРОВЫЕ КРАНЫ ИЗ ЧУГУНА
- 7** ШАРОВЫЕ КРАНЫ ИЗ НЕРЖАВЕЮЩЕЙ СТАЛИ
- 8** ШАРОВЫЕ КРАНЫ С РАСТРУБНЫМ И СТЫКОВЫМИ СВАРНЫМИ ШВАМИ
- 9** 3-Х ХОДОВЫЕ ШАРОВЫЕ КРАНЫ ТИПА Т
- 10** 3-Х ХОДОВЫЕ ШАРОВЫЕ КРАНЫ ТИПА L
- 11** ШАРОВЫЕ КРАНЫ С ПАРОВОЙ РУБАШКОЙ
- 12** МОНОБЛОЧНЫЕ ШАРОВЫЕ КРАНЫ С ПАРОВОЙ РУБАШКОЙ
- 13** ИНДИКАТОР РАСХОДА
- 14** ИГОЛЬЧАТЫЕ КЛАПАНЫ
- 15** ПРУЖИННЫЕ ОБРАТНЫЕ КЛАПАНЫ
- 16** ЗАДВИЖКИ И ШАРОВЫЕ КЛАПАНЫ
- 17** ШИБЕРНО-НОЖЕВЫЕ ЗАДВИЖКИ
- 18** ПРОПОРЦИОНАЛЬНО ПОДЪЕМНЫЕ ПРЕДОХРАНИТЕЛЬНЫЕ КЛАПАНЫ
- 19** ПОЛНОСТЬЮ ПОДЪЕМНЫЕ ПРЕДОХРАНИТЕЛЬНЫЕ КЛАПАНЫ
- 20** ФИЛЬТРЫ (ОТСТОЙНИКИ)
- 21** КОНДЕНСАТООТВОДЧИКИ

МОНОБЛОЧНЫЕ ШАРОВЫЕ КРАНЫ

Размер соединения : DN15 - DN200
Класс давления : PN 40 / EN 1092 1 и 2 / EN 10226 - 1
Корпус и крышки : Углеродистая сталь / AISI 304-316
Шар и вал движения : AISI 430
Комплект прокладок : ПТФЭ
Рабочая Температура : -30°C +180°C

Область применения : **На клапанах из углеродистой стали**
 Трубопроводов холодной и горячей воды, паровых и сжатого воздуха, СНГ, СПГ, асфальта, мазута, керамической грязи итд.
На клапанах из нержавеющей стали
 Трубопроводов для коррозионных жидкостей (кислоты, основания), фармацевтического сырья, пищевые, пластиковые (доп, гранулы) и т. д.



V-MMB03-07F

V-MMB04-07F
V-MMB05-07FV-IMW-04-07F
V-IMW-05-07F**ШАРОВЫЕ КРАНЫ КЛАССА ANSI**

Размер соединения : ANSI B 16.10 Класс 150/300
Класс давления : ANSI B 16.5 (150/300 RF)
Корпус и крышки : Углеродистая сталь / AISI 304-316
Шар и вал движения : AISI 430
Комплект прокладок : ПТФЭ
Рабочая Температура : -30°C +180°C (с графитовой прокладкой 250°C)

Область применения : **На клапанах из углеродистой стали**
 Трубопроводы холодной и горячей воды, паропроводы, трубопроводы сжатого воздуха, СНГ, СПГ, асфальта, мазута, керамической грязи итд.
На клапанах из нержавеющей стали
 Трубопроводы для коррозионных жидкостей (кислоты, основания), фармацевтического сырья, пищевые, пластиковые (доп, гранулы) и т. д.

V-M3P-03-20F (Класс 150)
V-M3P-03-21F (Класс 300)V-M3P-04-20F (Класс 150)
V-M3P-05-20F (Класс 150)
V-M3P-04-21F (Класс 300)
V-M3P-05-21F (Класс 300)**ФЛАНЦЕВЫЕ ШАРОВЫЕ КРАНЫ ИЗ УГЛЕРОДИСТОЙ СТАЛИ С КОНСТРУКЦИЕЙ ИЗ 3-Х ЧАСТЕЙ**

Размер соединения : DN15 - DN200
Класс давления : PN 16, PN40
Корпус и крышки : Углеродистая сталь / AISI 304-316
Шар и вал движения : AISI 430
Комплект прокладок : ПТФЭ
Рабочая Температура : -30°C +180°C

Область применения : Трубопроводы холодной и горячей воды, паровых и сжатого воздуха, СНГ, СПГ, асфальта, мазута, керамической грязи итд.



V-M3P-03-07F

ШАРОВЫЕ КРАНЫ С РЕЗЬБОЙ ИЗ УГЛЕРОДИСТОЙ СТАЛИ С КОНСТРУКЦИЕЙ ИЗ 3-Х ЧАСТЕЙ

Размер соединения : 1/2"...2 1/2"
Класс давления : PN 16
Корпус и крышки : Углеродистая сталь
Шар и вал движения : AISI 430
Комплект прокладок : ПТФЭ
Рабочая Температура : -30°C +180°C

Область применения : Трубопроводы холодной и горячей воды, паровых и сжатого воздуха, СНГ, СПГ, асфальта, мазута, керамической грязи, пыли итд.



V-M3P-03-05D

ШАРОВЫЕ КРАНЫ ИЗ НЕРЖАВЕЮЩЕЙ СТАЛИ

ФЛАНЦЕВЫЕ ШАРОВЫЕ КРАНЫ ИЗ НЕРЖАВЕЮЩЕЙ СТАЛИ С КОНСТРУКЦИЕЙ ИЗ 3-Х ЧАСТЕЙ

Размер соединения : DN15 - DN200
Класс давления : PN 16, PN40
Корпус и крышки : AISI 304-316
Шар и вал движения : AISI 304-316
Комплект прокладок : ПТФЭ
Рабочая Температура : -30°C +180°C
Область применения : Трубопроводы холодной и горячей воды, паропроводы, трубопроводы сжатого воздуха, СНГ, СПГ, асфальта, мазута, керамической грязи итд.



V-M3P-04-04F (PN 16)
V-M3P-05-04F (PN 16)
V-M3P-04-07F (PN 40)
V-M3P-05-07F (PN 40)

ШАРОВЫЕ КРАНЫ С РЕЗЬБОЙ ИЗ НЕРЖАВЕЮЩЕЙ СТАЛИ С КОНСТРУКЦИЕЙ ИЗ 3-Х ЧАСТЕЙ

Размер соединения : 1/2"...4"
Класс давления : PN 40
Корпус и крышки : AISI 304-316
Шар и вал движения : AISI 304-316
Комплект прокладок : ПТФЭ
Рабочая Температура : -30°C +180°C
Область применения : Трубопроводы холодной и горячей воды, паропроводы, трубопроводы сжатого воздуха, СНГ, СПГ, асфальта, мазута, керамической грязи итд.



V-M3P-04-05D
V-M3P-05-05D

ФЛАНЦЕВЫЕ ШАРОВЫЕ КРАНЫ ИЗ НЕРЖАВЕЮЩЕЙ СТАЛИ С КОНСТРУКЦИЕЙ ИЗ 2-Х ЧАСТЕЙ

Размер соединения : DN15 - DN 100
Класс давления : PN16 - PN40
Корпус и крышки : AISI 304-316
Шар и вал движения : AISI 430
Комплект прокладок : ПТФЭ
Рабочая Температура : -30°C +180°C
Область применения : Водопроводы, паропроводы, трубопроводы сжатого воздуха, СНГ, СПГ, асфальта, мазута, трубопроводы керамической грязи, пыли, краски, муки, масла, цемента, кислот, оснований, химикатов, спиртов, пластмассовой промышленности, фармацевтического сырья, продуктов питания и т. д.



V-I2P-04-04F
V-I2P-05-04F

ШАРОВЫЕ КРАНЫ С РЕЗЬБОЙ ИЗ НЕРЖАВЕЮЩЕЙ СТАЛИ С КОНСТРУКЦИЕЙ ИЗ 2-Х ЧАСТЕЙ

Размер соединения : 1/4"...4"
Класс давления : PN63
Корпус и крышки : AISI 304-316
Шар и вал движения : AISI 430
Комплект прокладок : ПТФЭ
Рабочая Температура : -30°C +180°C
Область применения : Водопроводы, паропроводы, трубопроводы сжатого воздуха, СНГ, СПГ, асфальта, мазута, трубопроводы керамической грязи, пыли, краски, муки, масла, цемента, кислот, оснований, химикатов, спиртов, пластмассовой промышленности, фармацевтического сырья, продуктов питания и т. д.



V-I2P-04-08D
V-I2P-05-08D

ФЛАНЦЕВЫЕ ШАРОВЫЕ КРАНЫ ИЗ ЧУГУНА С КОНСТРУКЦИЕЙ ИЗ 3-Х ЧАСТЕЙ

Размер соединения : DN15 - DN200

Класс давления : PN 16

Корпус и крышки : GG25

Шар и вал движения : AISI 430

Комплект прокладок : ПТФЭ

Рабочая Температура : -30°C +180°C

Область применения : На клапанах из углеродистой стали

Трубопроводы холодной и горячей воды, паропроводы, трубопроводы сжатого воздуха, СНГ, СПГ, асфальта, мазута, керамической грязи итд..

На клапанах из нержавеющей стали

Трубопроводы для коррозионных жидкостей (кислоты, основания), фармацевтического сырья, пищевые, пластиковые (доп, гранулы) и т. д.



V-M3P-02-04F

ШАРОВЫЕ КРАНЫ С РЕЗЬБОЙ ИЗ ЧУГУНА С КОНСТРУКЦИЕЙ ИЗ 3-Х ЧАСТЕЙ

Размер соединения : 1/2"...2"

Класс давления : PN 16

Корпус и крышки : GG25

Шар и вал движения : AISI 430

Комплект прокладок : ПТФЭ

Рабочая Температура : -30°C +180°C

Область применения : На клапанах из углеродистой стали

Трубопроводы холодной и горячей воды, паропроводы, трубопроводы сжатого воздуха, СНГ, СПГ, асфальта, мазута, керамической грязи итд.

На клапанах из нержавеющей стали

Трубопроводы для коррозионных жидкостей (кислоты, основания), фармацевтического сырья, пищевые, пластиковые (доп, гранулы) и т. д.



V-M3P-02-04D

ФЛАНЦЕВЫЕ ШАРОВЫЕ КРАНЫ ИЗ ЧУГУНА С КОНСТРУКЦИЕЙ ИЗ 2-Х ЧАСТЕЙ

Размер соединения : DN40 - DN200

Класс давления : PN 6- PN10- PN16

Корпус и крышки : GG25

Шар и вал движения : Никелированная

Комплект прокладок : ПТФЭ

Рабочая Температура : -30°C +180°C

Область применения : Газопровод, СНГ, СПГ, трубопроводы газов под давлением, другие газы итд.



V-M2P-02-01F(XXX)-7
V-M2P-02-03F(XXX)-7

ШАРОВЫЕ КРАНЫ ИЗ ЧУГУНА С ШАРОВИДНЫМ ГРАФИТОМ КОВКОГО ЧУГУНА

ФЛАНЦЕВЫЕ ШАРОВЫЕ КРАНЫ ИЗ ЧУГУНА С ШАРОВИДНЫМ ГРАФИТОМ КОВКОГО ЧУГУНА С КОНСТРУКЦИЕЙ ИЗ 3-Х ЧАСТЕЙ

Размер соединения : DN15 - DN200
Класс давления : PN 16, PN40
Корпус и крышки : GGG40
Шар и вал движения : ПТФЭ
Комплект прокладок : ТЕФЛОН
Рабочая Температура : -30°C +180°C
Область применения : Трубопроводы холодной и горячей воды, газопроводы итд.



ШАРОВЫЕ КРАНЫ С РЕЗЬБОЙ ИЗ ЧУГУНА С ШАРОВИДНЫМ ГРАФИТОМ КОВКОГО ЧУГУНА С КОНСТРУКЦИЕЙ ИЗ 3-Х ЧАСТЕЙ

Размер соединения : 1/2"...2"
Класс давления : PN 16 - PN40
Корпус и крышки : GGG40
Шар и вал движения : AISI 430
Комплект прокладок : ПТФЭ
Рабочая Температура : -30°C +180°C
Область применения : **На клапанах из углеродистой стали**
Трубопроводы холодной и горячей воды, паропроводы,
трубопроводы сжатого воздуха, СНГ, СПГ, асфальта, мазута,
керамической грязи итд.
На клапанах из нержавеющей стали
Трубопроводы для коррозионных жидкостей (кислоты, основания),
фармацевтического сырья, пищевые, пластиковые (доп. гранулы) и т. д.



3-Х ХОДОВЫЕ ШАРОВЫЕ КРАНЫ ТИПА Т

ФЛАНЦЕВЫЕ 3-Х ХОДОВЫЕ ШАРОВЫЕ КРАНЫ ИЗ УГЛЕРОДИСТОЙ СТАЛИ ТИПА Т

- Размер соединения** : DN15 - DN200
Класс давления : PN 16
Корпус и крышки : Углеродистая сталь
Шар и вал движения : AISI 430
Комплект прокладок : ПТФЭ
Рабочая Температура : -30°C +180°C
Область применения : Трубопроводы воды, паропроводы, трубопроводы сжатого воздуха, СНГ, СПГ, асфальта, мазута, керамической грязи итд.



V-MT2-03-04F

3-Х ХОДОВЫЕ ШАРОВЫЕ КРАНЫ С РЕЗЬБОЙ ИЗ УГЛЕРОДИСТОЙ СТАЛИ ТИПА Т

- Размер соединения** : 1/2"..."2"
Класс давления : PN 16
Корпус и крышки : Углеродистая сталь
Шар и вал движения : AISI 430
Комплект прокладок : ПТФЭ
Рабочая Температура : -30°C +180°C
Область применения : Трубопроводы воды, паропроводы, трубопроводы сжатого воздуха, СНГ, СПГ, асфальта, мазута, керамической грязи итд.



V-MT2-03-05D

ФЛАНЦЕВЫЕ 3-Х ХОДОВЫЕ ШАРОВЫЕ КРАНЫ ИЗ НЕРЖАВЕЮЩЕЙ СТАЛИ ТИПА Т

- Размер соединения** : DN15 - DN 100
Класс давления : PN 16
Корпус и крышки : AISI 304 - AISI 316
Шар и вал движения : AISI 304 - AISI 316
Комплект прокладок : ПТФЭ
Рабочая Температура : -30°C +180°C
Область применения : Трубопроводы для коррозионных жидкостей, фармацевтического сырья, продуктов питания, пластика и т.д.

V-MT2-01-04F
V-MT2-02-04F

3-Х ХОДОВЫЕ ШАРОВЫЕ КРАНЫ С РЕЗЬБОЙ ИЗ НЕРЖАВЕЮЩЕЙ СТАЛИ ТИПА Т

- Размер соединения** : 1/2"..."4"
Класс давления : PN 16
Корпус и крышки : AISI 304 - AISI 316
Шар и вал движения : AISI 304 - AISI 316
Комплект прокладок : ПТФЭ
Рабочая Температура : -30°C +180°C
Область применения : Трубопроводы для коррозионных жидкостей, фармацевтического сырья, продуктов питания, пластика и т.д.

V-MT2-04-05D 304
V-MT2-05-05D 316

3-Х ХОДОВЫЕ ШАРОВЫЕ КРАНЫ ТИПА L

ФЛАНЦЕВЫЕ 3-Х ХОДОВЫЕ ШАРОВЫЕ КРАНЫ ИЗ УГЛЕРОДИСТОЙ СТАЛИ ТИПА L

- Размер соединения : DN15 - DN200
- Класс давления : PN 16
- Корпус и крышки : Углеродистая сталь
- Шар и вал движения : AISI 430
- Комплект прокладок : ПТФЭ
- Рабочая Температура : -30°C +180°C
- Область применения : Трубопроводы воды, паропроводы, трубопроводы сжатого воздуха, СНГ, СПГ, асфальта, мазута, керамической грязи итд.



V-M3L-03-04F

3-Х ХОДОВЫЕ ШАРОВЫЕ КРАНЫ С РЕЗЬБОЙ ИЗ УГЛЕРОДИСТОЙ СТАЛИ ТИПА L

- Размер соединения : 1/2"...2 1/2"
- Класс давления : PN 16
- Корпус и крышки : Углеродистая сталь
- Шар и вал движения : AISI 430
- Комплект прокладок : ПТФЭ
- Рабочая Температура : -30°C +180°C
- Область применения : Трубопроводы воды, паропроводы, трубопроводы сжатого воздуха, СНГ, СПГ, асфальта, мазута, керамической грязи итд.



V-M3L-03-05D

ФЛАНЦЕВЫЕ 3-Х ХОДОВЫЕ ШАРОВЫЕ КРАНЫ ИЗ НЕРЖАВЕЮЩЕЙ СТАЛИ ТИПА L

- Размер соединения : DN15 - DN 100
- Класс давления : PN 16
- Корпус и крышки : AISI 304 - AISI 316
- Шар и вал движения : AISI 304 - AISI 316
- Комплект прокладок : ПТФЭ
- Рабочая Температура : -30°C +180°C
- Область применения : Трубопроводы для коррозионных жидкостей, фармацевтического сырья, продуктов питания, пластика и т.д.



V-M3L-04-04F 304
V-M3L-05-04F 316

3-Х ХОДОВЫЕ ШАРОВЫЕ КРАНЫ С РЕЗЬБОЙ ИЗ НЕРЖАВЕЮЩ

- Размер соединения : 1/2"...4"
- Класс давления : PN 16
- Корпус и крышки : AISI 304 - AISI 316
- Шар и вал движения : AISI 304 - AISI 316
- Комплект прокладок : ПТФЭ
- Рабочая Температура : -30°C +180°C
- Область применения : Трубопроводы для коррозионных жидкостей, фармацевтического сырья, продуктов питания, пластика и т.д.



V-M3L-04-05D
V-M3L-05-05D

ФЛАНЦЕВЫЕ ШАРОВЫЕ КРАНЫ С ПАРОВОЙ РУБАШКОЙ ИЗ УГЛЕРОДИСТОЙ СТАЛИ С КОНСТРУКЦИЕЙ ИЗ 3-Х ЧАСТЕЙ

- Размер соединения : DN15 - DN200
 Класс давления : PN 16
 Корпус и крышки : Углеродистая сталь
 Шар и вал движения : AISI 430
 Комплект прокладок : ПТФЭ
 Рабочая Температура : -30°C +180°C
 Область применения : Трубопроводы воды, паропроводы, трубопроводы сжатого воздуха, СНГ, СПГ, асфальта, мазута, керамической грязи итд.



V-M3P-03-05F(XXX)-2B-S1

ШАРОВЫЕ КРАНЫ С РЕЗЬБОЙ И С ПАРОВОЙ РУБАШКОЙ ИЗ УГЛЕРОДИСТОЙ СТАЛИ С КОНСТРУКЦИЕЙ ИЗ 3-Х ЧАСТЕЙ

- Размер соединения : 1/2"...2 1/2"
 Класс давления : PN 16
 Корпус и крышки : Углеродистая сталь
 Шар и вал движения : AISI 430
 Комплект прокладок : ПТФЭ
 Рабочая Температура : -30°C +180°C
 Область применения : Трубопроводы воды, паропроводы, трубопроводы сжатого воздуха, СНГ, асфальта, мазута, керамической грязи итд.



V-M3P-03-05D(XXX)-2B-S1

ФЛАНЦЕВЫЕ ШАРОВЫЕ КРАНЫ С ПАРОВОЙ РУБАШКОЙ ИЗ НЕРЖАВЕЮЩЕЙ СТАЛИ С КОНСТРУКЦИЕЙ ИЗ 3-Х ЧАСТЕЙ

- Размер соединения : DN15 - DN 200
 Класс давления : PN 16
 Корпус и крышки : AISI 304 - AISI 316
 Шар и вал движения : AISI 304 - AISI 316
 Комплект прокладок : ПТФЭ
 Рабочая Температура : -30°C +180°C
 Область применения : Трубопроводы для коррозионных жидкостей, фармацевтического сырья, продуктов питания, пластика и т.д.

V-M3P-04-05F(XXX)-2B-S1 304
V-M3P-05-05F(XXX)-2B-S1 316

ШАРОВЫЕ КРАНЫ С РЕЗЬБОЙ И С ПАРОВОЙ РУБАШКОЙ ИЗ НЕРЖАВЕЮЩЕЙ СТАЛИ С КОНСТРУКЦИЕЙ ИЗ 3-Х ЧАСТЕЙ

- Размер соединения : 1/2"...4"
 Класс давления : PN 16
 Корпус и крышки : AISI 304 - AISI 316
 Шар и вал движения : AISI 304 - AISI 316
 Комплект прокладок : ПТФЭ
 Рабочая Температура : -30°C +180°C
 Область применения : Трубопроводы для коррозионных жидкостей, фармацевтического сырья, продуктов питания, пластика и т.д.

V-M3P-04-05D(XXX)-2B-S1 304
V-M3P-05-05D(XXX)-2B-S1 316

ШАРОВЫЕ КРАНЫ С ПАРОВОЙ РУБАШКОЙ

МОНОБЛОЧНЫЕ ШАРОВЫЕ КРАНЫ С ПАРОВОЙ РУБАШКОЙ ИЗ УГЛЕРОДИСТОЙ СТАЛИ

- Размер соединения** : DN15 - DN200
- Класс давления** : PN 40
- Корпус и крышки** : Углеродистая сталь
- Шар и вал движения** : AISI 430
- Комплект прокладок** : ПТФЭ
- Рабочая Температура** : -30°C +180°C
- Область применения** : Трубопроводы воды, паропроводы, трубопроводы сжатого воздуха, СНГ, СПГ, асфальта, мазута, керамической грязи итд.



V-MMB03-05F(XXX)-2B-S1

МОНОБЛОЧНЫЕ ШАРОВЫЕ КРАНЫ С ПАРОВОЙ РУБАШКОЙ ИЗ НЕРЖАВЕЮЩЕЙ СТАЛИ

- Размер соединения** : DN15 - DN200
- Класс давления** : PN 40
- Корпус и крышки** : Углеродистая сталь
- Шар и вал движения** : AISI 430
- Комплект прокладок** : ПТФЭ
- Рабочая Температура** : -30°C +180°C
- Область применения** : Трубопроводы для коррозионных жидкостей, фармацевтического сырья, продуктов питания, пластика и т.д.



V-MMB04-05F(XXX)-2B-S1
V-MMB05-05F(XXX)-2B-S1



ШАРОВЫЕ КРАНЫ С РАСТРУБНЫМ И СТЫКОВЫМИ СВАРНЫМИ ШВАМИ

ШАРОВЫЕ КРАНЫ С РАСТРУБНЫМ И СТЫКОВЫМИ СВАРНЫМИ ШВАМИ ИЗ УГЛЕРОДИСТОЙ СТАЛИ С КОНСТРУКЦИЕЙ ИЗ 3-Х ЧАСТЕЙ

- Размер соединения : DN15 - DN100
- Класс давления : PN 16
- Корпус и крышки : Углеродистая сталь
- Шар и вал движения : AISI 430
- Комплект прокладок : ПТФЭ
- Рабочая Температура : -30°C +180°C
- Область применения : Трубопроводы холодной и горячей воды, паропроводы, трубопроводы с жатого воздуха, СНГ, СПГ, асфальта, мазута, керамической грязи итд.



V-M3P-03-05K SOKET
V-M3P-03-05A ALIN

ШАРОВЫЕ КРАНЫ С РАСТРУБНЫМ И СТЫКОВЫМИ СВАРНЫМИ ШВАМИ ИЗ НЕРЖАВЕЮЩЕЙ СТАЛИ С КОНСТРУКЦИЕЙ ИЗ 3-Х ЧАСТЕЙ

- Размер соединения : DN15 - DN100
- Класс давления : PN 16
- Корпус и крышки : AISI 304 - AISI 316
- Шар и вал движения : AISI 304 - AISI 316
- Комплект прокладок : ПТФЭ
- Рабочая Температура : -30°C +180°C
- Область применения : Трубопроводы для коррозионных жидкостей, фармацевтического сырья, продуктов питания, пластика и т.д.



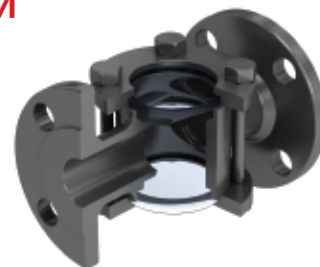
V-M3P-04-05K SOKET 304
V-M3P-04-05A ALIN 304

V-M3P-05-05K SOKET 316
V-M3P-05-05A ALIN 316

ИНДИКАТОРЫ РАСХОДА

ФЛАНЦЕВЫЕ ИНДИКАТОРЫ РАСХОДА ИЗ УГЛЕРОДИСТОЙ СТАЛИ

Размер соединения : DN15 - DN200
Класс давления : PN 16
Корпус и крышки : Углеродистая сталь
Комплект прокладок : ПТФЭ
Рабочая Температура : -30°C +180°C
Область применения : Трубопроводы воды, паропроводы, трубопроводы сжатого воздуха, СНГ, СПГ, асфальта, мазута, керамической грязи итд.



V-MFI-03-04F

ИНДИКАТОРЫ РАСХОДА С РЕЗЬБОЙ ИЗ УГЛЕРОДИСТОЙ СТАЛИ

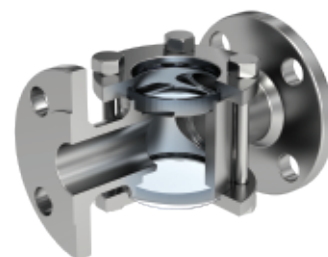
Размер соединения : 1/2"...2"
Класс давления : PN 16
Корпус и крышки : Углеродистая сталь
Комплект прокладок : ПТФЭ
Рабочая Температура : -30°C +180°C
Область применения : Трубопроводы воды, паропроводы, трубопроводы сжатого воздуха, СНГ, СПГ, асфальта, мазута, керамической грязи итд.



V-MFI-03-07D

ФЛАНЦЕВЫЕ ИНДИКАТОРЫ РАСХОДА ИЗ НЕРЖАВЕЮЩЕЙ СТАЛИ

Размер соединения : DN15 - DN200
Класс давления : PN 16
Корпус и крышки : AISI 304-316
Комплект прокладок : ПТФЭ
Рабочая Температура : -30°C +180°C
Область применения : Трубопроводы для коррозионных жидкостей, фармацевтического сырья, продуктов питания, пластика и т.д.



V-MFI-04-04F 304
V-MFI-05-04F 316

ИНДИКАТОРЫ РАСХОДА С РЕЗЬБОЙ ИЗ НЕРЖАВЕЮЩЕЙ СТАЛИ

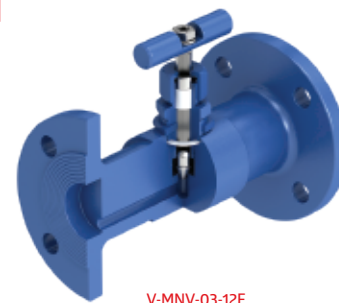
Размер соединения : 1/2"...2"
Класс давления : PN 16
Корпус и крышки : AISI 304-316
Комплект прокладок : ПТФЭ
Рабочая Температура : -30°C +180°C
Область применения : Трубопроводы для коррозионных жидкостей, фармацевтического сырья, продуктов питания, пластика и т.д.



V-MFI-04-07D 304
V-MFI-05-07D 316

ФЛАНЦЕВЫЕ ИГОЛЬЧАТЫЕ КЛАПАНЫ ИЗ УГЛЕРОДИСТОЙ СТАЛИ

- Размер соединения : DN15 - DN50
- Класс давления : PN 250
- Корпус и крышки : Углеродистая сталь
- Комплект прокладок : ПТФЭ
- Рабочая Температура : -30°C +180°C
- Область применения : Трубопроводы воды, паропроводы, трубопроводы сжатого воздуха, СНГ, СПГ, асфальта, мазута, керамической грязи итд.



V-MNV-03-12F

ИГОЛЬЧАТЫЕ КЛАПАНЫ С РЕЗЬБОЙ ИЗ УГЛЕРОДИСТОЙ СТАЛИ

- Размер соединения : 1/2"...2"
- Класс давления : PN 250
- Корпус и крышки : Углеродистая сталь
- Комплект прокладок : ПТФЭ
- Рабочая Температура : -30°C +180°C
- Область применения : Трубопроводы воды, паропроводы, трубопроводы сжатого воздуха, СНГ, СПГ, асфальта, мазута, керамической грязи итд.



V-MNV-03-12D

ФЛАНЦЕВЫЕ ИГОЛЬЧАТЫЕ КЛАПАНЫ ИЗ НЕРЖАВЕЮЩЕЙ СТАЛИ

- Размер соединения : DN15 - DN50
- Класс давления : PN 250
- Корпус и крышки : AISI 304-316
- Комплект прокладок : ПТФЭ
- Рабочая Температура : -30°C +180°C
- Область применения : Трубопроводы для коррозионных жидкостей, фармацевтического сырья, продуктов питания, пластика и т.д.



V-MNV-04-12F 304
V-MNV-05-12F 316

ИГОЛЬЧАТЫЕ КЛАПАНЫ С РЕЗЬБОЙ ИЗ НЕРЖАВЕЮЩЕЙ СТАЛИ

- Размер соединения : 1/2"...2"
- Класс давления : PN 16
- Корпус и крышки : AISI 304-316
- Комплект прокладок : ПТФЭ
- Рабочая Температура : -30°C +180°C
- Область применения : Трубопроводы для коррозионных жидкостей, фармацевтического сырья, продуктов питания, пластика и т.д.



V-MNV-04-12D 304
V-MNV-05-12D 316

ПРУЖИННЫЕ ОБРАТНЫЕ КЛАПАНЫ

ФЛАНЦЕВЫЕ ПРУЖИННЫЕ ОБРАТНЫЕ КЛАПАНЫ ИЗ УГЛЕРОДИСТОЙ СТАЛИ

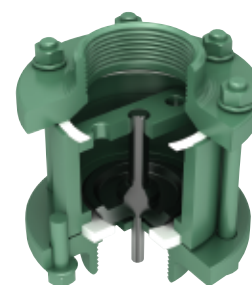
- Размер соединения : DN15 - DN200
- Класс давления : PN 16
- Корпус и крышки : Углеродистая сталь
- Комплект прокладок : ПТФЭ
- Рабочая Температура : -30°C +180°C
- Область применения : Трубопроводы воды, паропроводы, трубопроводы сжатого воздуха, СНГ, СПГ, асфальта, мазута, керамической грязи итд.



V-MCS-03-04F

ПРУЖИННЫЕ ОБРАТНЫЕ КЛАПАНЫ С РЕЗЬБОЙ ИЗ УГЛЕРОДИСТОЙ СТАЛИ

- Размер соединения : 1/2"..."4"
- Класс давления : PN 16
- Корпус и крышки : Углеродистая сталь
- Комплект прокладок : ПТФЭ
- Рабочая Температура : -30°C +180°C
- Область применения : Трубопроводы воды, паропроводы, трубопроводы сжатого воздуха, СНГ, СПГ, асфальта, мазута, керамической грязи итд.



V-MCS-03-04D

ФЛАНЦЕВЫЕ ПРУЖИННЫЕ ОБРАТНЫЕ КЛАПАНЫ ИЗ НЕРЖАВЕЮЩЕЙ СТАЛИ

- Размер соединения : DN15 - DN200
- Класс давления : PN 16
- Корпус и крышки : AISI 304-316
- Комплект прокладок : ПТФЭ
- Рабочая Температура : -30°C +180°C
- Область применения : Трубопроводы для коррозионных жидкостей, фармацевтического сырья, продуктов питания, пластика и т.д.



V-MCS-04-04F 304
V-MCS-05-04F 316

ПРУЖИННЫЕ ОБРАТНЫЕ КЛАПАНЫ С РЕЗЬБОЙ ИЗ НЕРЖАВЕЮЩЕЙ СТАЛИ

- Размер соединения : DN15 - DN65
- Класс давления : PN 16
- Корпус и крышки : Углеродистая сталь
- Комплект прокладок : AISI 304 -AISI 316
- Рабочая Температура : -30°C +180°C
- Область применения : Трубопроводы для коррозионных жидкостей, фармацевтического сырья, продуктов питания, пластика и т.д.



V-MCS-04-04D
V-MCS-05-04D

ЗАДВИЖКИ С ОБРЕЗИНЕННЫМ КЛИНОМ ИЗ ЧУГУНА

Размер соединения : DN50 - DN400
Класс давления : PN 16
Корпус и крышки : GG25
Комплект прокладок : EPDM
Рабочая Температура : -30°C +180°C
Область применения : Судостроение, нефть и нефтепродукты, не кислотные и не щелочные химикаты, пищевые продукты, фармацевтические, текстильные, электрические и силовые установки, металлургические и энергетические системы



V-YSV-02-04F(XXX)K F4
V-YSV-02-04F(XXX)JU F5

ШАРОВЫЕ КЛАПАНЫ ИЗ ЧУГУНА С ШАРОВИДНЫМ ГРАФИТОМ КОВКОГО ЧУГУНА

Размер соединения : DN15 - DN200
Класс давления : PN 16, PN40
Корпус и крышки : GG25 - GGG40
Комплект прокладок : ПТФЭ
Рабочая Температура : +10°C +220°C
Область применения : В морской воде, пресной воде, масле и в паровых контурах до 220°C



V-YGV-02-04F(XXX)P-K

МЕТАЛЛИЧЕСКИЙ СИЛЬФОННЫЙ ЗАПОРНЫЙ ШАРОВОЙ КЛАПАН

Размер соединения : DN15 - DN200
Класс давления : PN 16 - PN40
Корпус и крышки : GG25 - GGG40
Рабочая Температура : PN 16, -10°C +300°C - PN 40 -10°C + 400°C
Область применения : Паропровод, водопровод горячей воды, теплоноситель, горячее масло



V-YGV-02-04F(XXX)M-K

ШИБЕРНО-НОЖЕВЫЕ ЗАДВИЖКИ

ШИБЕРНО-НОЖЕВЫЕ ЗАДВИЖКИ РУЧНОГО УПРАВЛЕНИЯ

- Размер соединения** : DN50 - DN400
Класс давления : PN 16
Корпус и крышки : GG25 - GG40
Sürgü : AISI 304
Рабочая Температура : -30°C +140°C
Область применения : Бумажная промышленность, нефтехимическая промышленность, очистные сооружения, горнодобывающая индустрия, химические производственные объекты, пищевые продукты, системы управления



ПНЕВМАТИЧЕСКИЕ ШИБЕРНО-НОЖЕВЫЕ ЗАДВИЖКИ ДВОЙНОГО ДЕЙСТВИЯ

- Размер соединения** : DN50 - DN400
Класс давления : PN 16
Корпус и крышки : Sfero GGG.40
Sürgü : AISI 304
Рабочая Температура : -30°C +140°C
Область применения : Бумажная промышленность, нефтехимическая промышленность, очистные сооружения, горнодобывающая индустрия, химические производственные объекты, пищевые продукты, системы управления



ПРОПОРЦИОНАЛЬНО ПОДЪЕМНЫЕ ПРЕДОХРАНИТЕЛЬНЫЕ КЛАПАНЫ

ФЛАНЦЕВЫЕ ПРОПОРЦИОНАЛЬНО ПОДЪЕМНЫЕ ПРЕДОХРАНИТЕЛЬНЫЕ КЛАПАНЫ ИЗ УГЛЕРОДИСТОЙ СТАЛИ

Размер соединения : DN15 - DN100
Класс давления : PN 16
Корпус и крышки : Углеродистая сталь
Комплект прокладок : ПТФЭ
Рабочая Температура : -30°C +180°C
Область применения : Трубопроводы воды, паропроводы, трубопроводы сжатого воздуха, СНГ, СПГ, асфальта, мазута, керамической грязи итд.

* Рабочее давление можно отрегулировать в соответствии с желаемым значением.
Минимальное заданное давление 2 бара.



V-MEO-03-04F

ПРОПОРЦИОНАЛЬНО ПОДЪЕМНЫЕ ПРЕДОХРАНИТЕЛЬНЫЕ КЛАПАНЫ С РЕЗЬБОЙ ИЗ УГЛЕРОДИСТОЙ СТАЛИ

Размер соединения : 1/2"...2"
Класс давления : PN 16
Корпус и крышки : Углеродистая сталь
Комплект прокладок : ПТФЭ
Рабочая Температура : -30°C +180°C
Область применения : Трубопроводы воды, паропроводы, трубопроводы сжатого воздуха, СНГ, СПГ, асфальта, мазута, керамической грязи итд.

* Рабочее давление можно отрегулировать в соответствии с желаемым значением.
Минимальное заданное давление 2 бара.



V-MEO-03-04F

ФЛАНЦЕВЫЕ ПРОПОРЦИОНАЛЬНО ПОДЪЕМНЫЕ ПРЕДОХРАНИТЕЛЬНЫЕ КЛАПАНЫ ИЗ НЕРЖАВЕЮЩЕЙ СТАЛИ

Размер соединения : DN15 - DN100
Класс давления : PN 16
Корпус и крышки : AISI 304 -AISI 316
Комплект прокладок : ПТФЭ
Рабочая Температура : -30°C +180°C
Область применения : Трубопроводы для коррозионных жидкостей, фармацевтического сырья, продуктов питания, пластика и т.д.

* Рабочее давление можно отрегулировать в соответствии с желаемым значением.
Минимальное заданное давление 2 бара.



V-MEO-04-04F 304
V-MEO-05-04F 316

ПРОПОРЦИОНАЛЬНО ПОДЪЕМНЫЕ ПРЕДОХРАНИТЕЛЬНЫЕ КЛАПАНЫ С РЕЗЬБОЙ ИЗ НЕРЖАВЕЮЩЕЙ СТАЛИ

Размер соединения : 1/2"...2"
Класс давления : PN 16
Корпус и крышки : Углеродистая сталь
Комплект прокладок : AISI 304 -AISI 316
Рабочая Температура : -30°C +180°C
Область применения : Трубопроводы для коррозионных жидкостей, фармацевтического сырья, продуктов питания, пластика и т.д.

* Рабочее давление можно отрегулировать в соответствии с желаемым значением.
Минимальное заданное давление 2 бара.



V-MEO-04-04D 304
V-MEO-05-04D 316

ПОЛНОСТЬЮ ПОДЪЕМНЫЕ ПРЕДОХРАНИТЕЛЬНЫЕ КЛАПАНЫ

ФЛАНЦЕВЫЕ ПОЛНОСТЬЮ ПОДЪЕМНЫЕ ПРЕДОХРАНИТЕЛЬНЫЕ КЛАПАНЫ ИЗ УГЛЕРОДИСТОЙ СТАЛИ

Размер соединения : DN15 - DN150
Класс давления : PN 16
Корпус и крышки : Углеродистая сталь
Комплект прокладок : ПТФЭ
Рабочая Температура : -30°C +180°C
Область применения : Водопроводы, паропроводы, трубопроводы сжатого воздуха, СНГ, СПГ, асфальта, мазута, трубопроводы керамической грязи итд.

* Рабочее давление можно отрегулировать в соответствии с желаемым значением.
Минимальное заданное давление 2 бара.



V-MET-03-04F

ПОЛНОСТЬЮ ПОДЪЕМНЫЕ ПРЕДОХРАНИТЕЛЬНЫЕ КЛАПАНЫ С РЕЗЬБОЙ ИЗ УГЛЕРОДИСТОЙ СТАЛИ

Размер соединения : 1/2"...3"
Класс давления : PN 16
Корпус и крышки : Углеродистая сталь
Комплект прокладок : ПТФЭ
Рабочая Температура : -30°C +180°C
Область применения : Водопроводы, паропроводы, трубопроводы сжатого воздуха, СНГ, СПГ, асфальта, мазута, трубопроводы керамической грязи итд.

* Рабочее давление можно отрегулировать в соответствии с желаемым значением.
Минимальное заданное давление 2 бара.



V-MET-03-04D

ФЛАНЦЕВЫЕ ПОЛНОСТЬЮ ПОДЪЕМНЫЕ ПРЕДОХРАНИТЕЛЬНЫЕ КЛАПАНЫ ИЗ НЕРЖАВЕЮЩЕЙ СТАЛИ

Размер соединения : DN15 - DN150
Класс давления : PN 16
Корпус и крышки : AISI 304 -AISI 316
Комплект прокладок : ПТФЭ
Рабочая Температура : -30°C +180°C
Область применения : Трубопроводы для коррозионных жидкостей, фармацевтического сырья, продуктов питания, пластика и т.д.

* Рабочее давление можно отрегулировать в соответствии с желаемым значением.
Минимальное заданное давление 2 бара.



V-MET-04-04F 304
V-MET-05-04F 316

ПОЛНОСТЬЮ ПОДЪЕМНЫЕ ПРЕДОХРАНИТЕЛЬНЫЕ КЛАПАНЫ С РЕЗЬБОЙ ИЗ НЕРЖАВЕЮЩЕЙ СТАЛИ

Размер соединения : 1/2"...3"
Класс давления : PN 16
Корпус и крышки : Углеродистая сталь
Комплект прокладок : AISI 304 -AISI 316
Рабочая Температура : -30°C +180°C
Область применения : Трубопроводы для коррозионных жидкостей, фармацевтического сырья, продуктов питания, пластика и т.д.

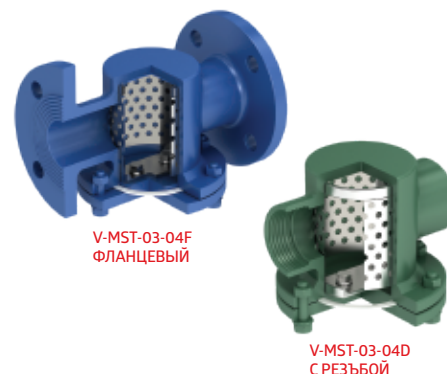
* Рабочее давление можно отрегулировать в соответствии с желаемым значением.
Минимальное заданное давление 2 бара.



V-MET-04-04D 304
V-MET-05-04D 316

ФИЛЬТРЫ ФЛАНЦЕВЫЕ – С РЕЗЬБОЙ ИЗ УГЛЕРОДИСТОЙ СТАЛИ

Размер соединения : DN15 - DN150
Класс давления : PN 16
Корпус и крышки : Углеродистая сталь
Комплект прокладок : ПТФЭ
Рабочая Температура : -30°C +180°C
Область применения : Трубопроводы холодной и горячей воды, паропроводы итд.



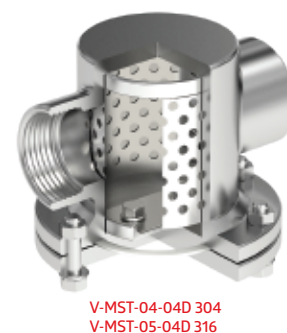
ФИЛЬТРЫ ФЛАНЦЕВЫЕ ИЗ УГЛЕРОДИСТОЙ СТАЛИ ТИПА Т

Размер соединения : DN15 - DN150
Класс давления : PN 16
Корпус и крышки : Углеродистая сталь
Комплект прокладок : ПТФЭ
Рабочая Температура : -30°C +180°C
Область применения : Трубопроводы для коррозионных жидкостей, фармацевтического сырья, продуктов питания, пластика и т.д.



ФИЛЬТРЫ С РЕЗЬБОЙ ИЗ НЕРЖАВЕЮЩАЯ СТАЛЬ ТИПА Т

Размер соединения : DN15 - DN50
Класс давления : PN 16
Корпус и крышки : AISI 304 -AISI 316
Комплект прокладок : ПТФЭ
Рабочая Температура : -30°C +180°C
Область применения : Трубопроводы для коррозионных жидкостей, фармацевтического сырья, продуктов питания, пластика и т.д.



ДИСКОВЫЕ ОБРАТНЫЕ КЛАПАНЫ ИЗ НЕРЖАВЕЮЩЕЙ СТАЛИ

Размер соединения : DN15 - DN100
Класс давления : PN 40
Корпус и крышки : AISI 304 -AISI 316
Комплект прокладок : ПТФЭ
Рабочая Температура : -30°C +180°C
Область применения : Трубопроводы для коррозионных жидкостей, фармацевтического сырья, продуктов питания, пластика и т.д.



КОНДЕНСАТООТВОДЧИКИ

ФИЛЬТРЫ ФЛАНЦЕВЫЕ – С РЕЗЬБОЙ ИЗ УГЛЕРОДИСТОЙ СТАЛИ

Размер соединения : 1/2" ... 1"
Класс давления : 0.3 Бар - 40 Бар
Корпус и крышки : Углеродистая сталь
Комплект прокладок : Нержавеющая сталь
Рабочая Температура : -400°C



Vs-KDSP-TMD

НАГНЕТАТЕЛЬНЫЙ ТЕРМОДИНАМИЧЕСКИЙ КОНДЕНСАТООТВОДЧИК ИЗ НЕРЖАВЕЮЩЕЙ СТАЛИ

Размер соединения : 1/2" ... 1"
Класс давления : 0.3 Бар - 40 Бар
Корпус и крышки : Углеродистая сталь
Комплект прокладок : Нержавеющая сталь
Рабочая Температура : -400°C



Vs-KDSP-TMD

ПОПЛАВКОВЫЙ ТЕРМОСТАТИЧЕСКИЙ КОНДЕНСАТООТВОДЧИК С ВОЗДУХООТВОДЧИКОМ ИЗ ЧУГУНА С ШАРОВИДНЫМ ГРАФИТОМ КОВКОГО ЧУГУНА

Размер соединения : 1/2" ... 2" DN15-DN50
Класс давления : 16 Бар
Корпус и крышки : GGG40.3
Рабочая Температура : 250°C



Vs-KDSP-ŞMDHT

ПОПЛАВКОВЫЙ КОНДЕНСАТООТВОДЧИК С ВОЗДУХООТВОДЧИКОМ ОТ ВОЗДУШНЫХ И ЖИДКИХ КОНТУРОВ

Размер соединения : 1/2" ... 2" DN15-DN50
Класс давления : 16 Бар
Корпус и крышки : GGG40.3
Рабочая Температура : 250°C



Vs-KDSP-HŞŞMD

